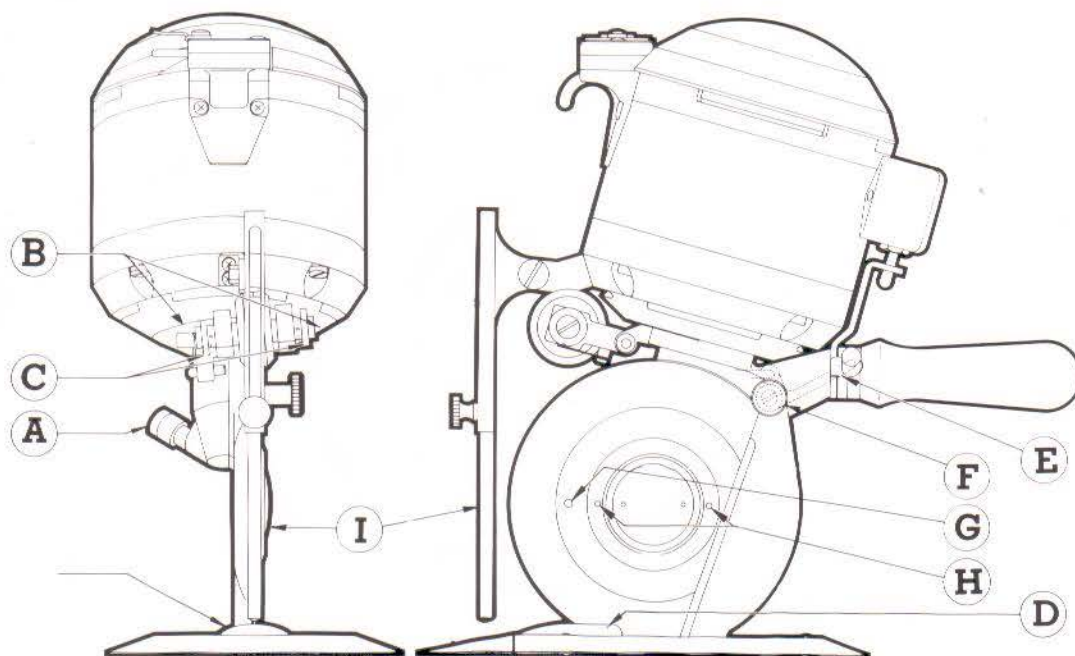


# OPERATION-LUBRICATION-CARE

## **KR-A CUTTER**



## **BEFORE USE**

- A. Remove the bolt fixing Switch Link (R-66) temporarily and fit Operating Handle (R-67).
- B. Insert Attachment Plug (R-19) into Terminal Contact (R-15) and fasten Terminal Clip(R-17) firmly with screw located on the upperside of Plug, to prevent it falling out due to the machine vibration.
- C. Insert the plug into an electric power source and turn on Switch Knob(R-64) upwards. Sharpen the knife by pressing Sharpening Lever **E**(R-45)down several times.

## **LUBRICATION AND CARE**

### **A. GREASING**

- 1) Every 100 hours: grease the machine by screwing Cap of Grease Cup **A'** (R-73C) down slightly.
- 2) Every 300 hours: refill Grease Cup with grease by removing Cap'A' and filling Cup with KM grease.

### **B. OILING I**

Lubricate Grinder Set Screw **B**(R-60) with a few drops of KM oil every 40-50 hours.

### **C. ADJUSTING EMERY WHEELS**

When Emery Wheels become worn, the angle between Emery Wheels and Knife changes and dulls the edge of Knife. To adjust, screw Right and Left Grinder Adjusting Screws **C'**(R-59) towards the center the same number of turns and obtain the original gap again.

### **D. REPLACING THE EMERY WHEELS**

To remove, hold Emery Wheel by hand to prevent them from turning and unscrew Grinder Set Screw **B** with a screw driver(turn it to the left i.e. anticlockwise). Fit the new Emery Wheels in the reverse sequence.

### **E. ADJUSTING THE THROAT PLATE**

When the knife has become worn, it is necessary to re-set the gap between Knife and Throat Plate **D**(R-87). To make this adjustment, loosen Throat Plate Set Screw(R-90) and move Throat Plate towards Knife.

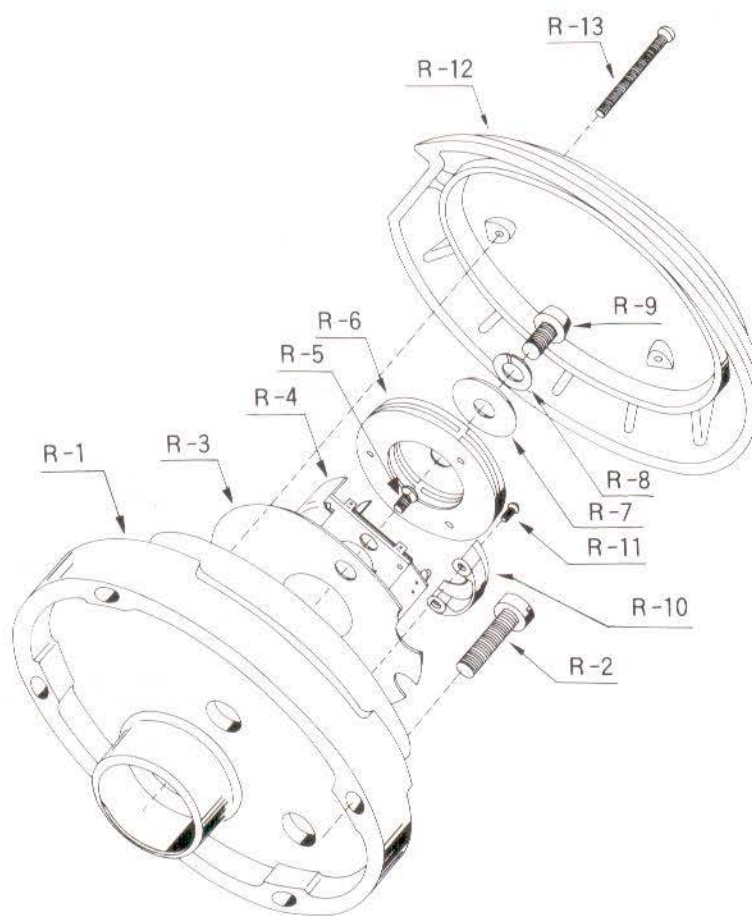
### **F. REPLACING KNIFE**

- 1) Loosen Knife Cover Set Nut **F** (R-83) and remove Knife Cover(R-82).
- 2) Loosen Throat Plate Set Screw(R-90)and move Throat Plate 'D'away from Knife
- 3) Line up the hole in Knife **G** and the hole in Standard(R-69) and them insert a screwdriver through them to lock them together.
- 4) Use Spanner Wrench (R-99) and turn Knife Set Nut **H** (R-81) to the left i.e. anticlockwise.
- 5) Fit Knife in the reverse sequence.

## **CAUTION**

As a safety precaution, always lower Guard Shaft 'I'(R-38) to its lowest position when the machine is not it use. When the machine is in use, the end of Guard Shaft I should always be kept as near to the cloth as possible.

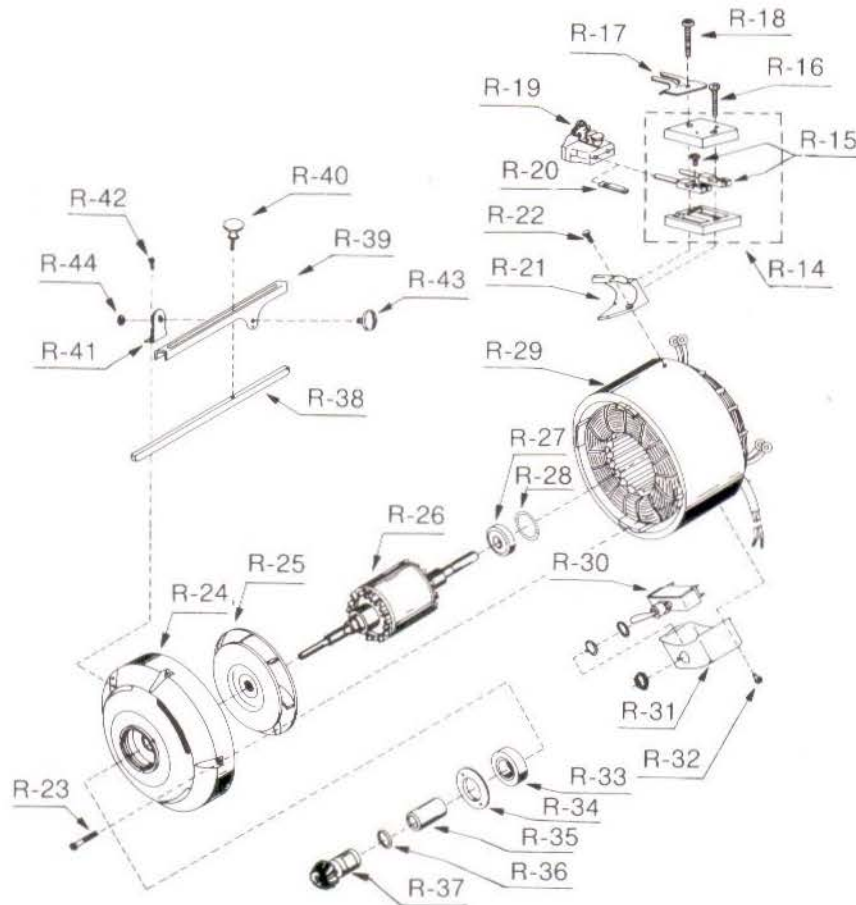
## REAR BEARING HOUSING ASSEMBLY



1

<b>R-1</b>	<b>Rear Bearing Housing</b>	リヤーカバー
<b>R-2</b>	<b>Rear Bearing Housing Screw</b>	リヤーカバー止メネジ
<b>R-3</b>	<b>Insulated Plate</b>	絶縁プレート
<b>R-4</b>	<b>Cut-Out Switch</b>	コンタクト
<b>R-5</b>	<b>Cut-Out Set Screw</b>	コンタクト止メネジ
<b>R-6</b>	<b>Automatic Cut-Out</b>	ガバナー
<b>R-7</b>	<b>Automatic Cut-Out Set Washer</b>	ガバナー止メネジワッシャー
<b>R-8</b>	<b>Automatic Cut-Out Spring Washer</b>	ガバナー止メネジスプリングワッシャー
<b>R-9</b>	<b>Shaft Lock Screw</b>	ガバナー止メネジ
<b>R-10</b>	<b>Insulated Cover</b>	絶縁カバー
<b>R-11</b>	<b>Insulated Cover Set Screw</b>	絶縁カバー止メネジ
<b>R-12</b>	<b>Dust Cap</b>	ガバナーカバー
<b>R-13</b>	<b>Dust Cap Screw</b>	ガバナーカバー止メネジ

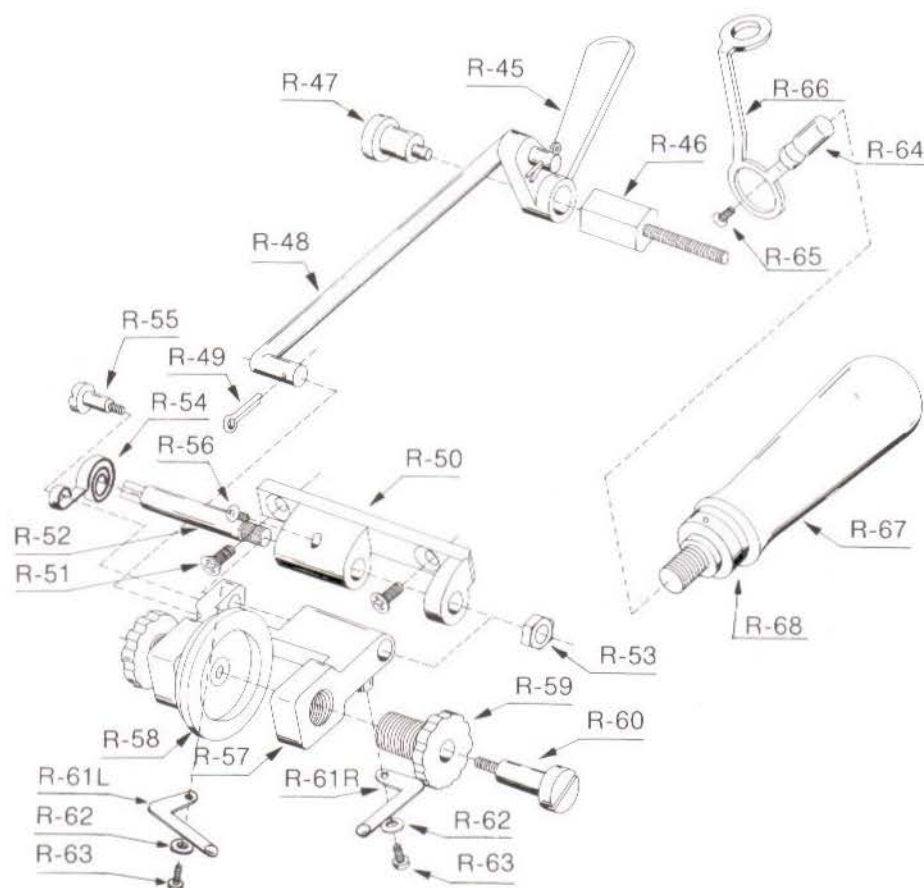
## MOTOR & GUARD ASSEMBLY





<b>R-14</b>	<b>Terminal Block (Complete)</b>	ターミナルブロックコンプリート
<b>R-15</b>	<b>Terminal Contact with Screw</b>	ターミナル金具
<b>R-16</b>	<b>Terminal Block Screw</b>	ターミナルブロック止メネジ
<b>R-17</b>	<b>Ground Clip</b>	ターミナルクリップ
<b>R-18</b>	<b>Ground Clip Screw</b>	ターミナルクリップ止メネジ
<b>R-19</b>	<b>Attachment Plug (Complete)</b>	差込プラグ
<b>R-20</b>	<b>Terminal Sleeve with Screw</b>	差込金具
<b>R-21</b>	<b>Lift Handle</b>	リフトハンドル
<b>R-22</b>	<b>Lift Handle Screw</b>	リフトハンドル止メネジ
<b>R-23</b>	<b>Front Bearing Housing Screw</b>	フロントカバー止メネジ
<b>R-24</b>	<b>Front Bearing Housing</b>	フロントカバー
<b>R-25</b>	<b>Rotor Fan</b>	ローターファン
<b>R-26</b>	<b>Rotor with Shaft</b>	ローター
<b>R-27</b>	<b>Rear Ball Bearing</b>	ベアリング6201
<b>R-28</b>	<b>Rear Ball Bearing Spring Washer</b>	リヤカバーウェーブワッシャー
<b>R-29</b>	<b>Stator with Band &amp; Switch</b>	モーターセット
<b>R-30</b>	<b>Switch</b>	スイッチ
<b>R-31</b>	<b>Switch Box</b>	スイッチ・ボックス
<b>R-32</b>	<b>Switch Box Screw</b>	スイッチ・ボックス止メネジ
<b>R-33</b>	<b>Front Ball Bearing</b>	ベアリング6202
<b>R-34</b>	<b>Front Ball Bearing Retainer</b>	フロントベアリングフタ
<b>R-35</b>	<b>Driving Gear Collar</b>	ドライブギヤーカラー
<b>R-36</b>	<b>Driving Gear Washer</b>	ドライブギヤー調節ワッシャー
<b>R-37</b>	<b>Driving Gear 5", 6"</b>	ドライブギヤー5", 6"
<b>R-38</b>	<b>Guard Shaft 5", 6"</b>	ガードシャフト5", 6"
<b>R-39</b>	<b>Guard Holder</b>	ガードホルダー
<b>R-40</b>	<b>Guard Shaft Adjusting Screw</b>	ガードシャフトツマミ
<b>R-41</b>	<b>Guard Plate 5", 6"</b>	ガード台5", 6"
<b>R-42</b>	<b>Guard Plate Screw</b>	ガード台止メネジ
<b>R-43</b>	<b>Guard Holder Screw</b>	ガードホルダー止メネジ
<b>R-44</b>	<b>Guard Holder Nut</b>	ガードホルダー止メナット

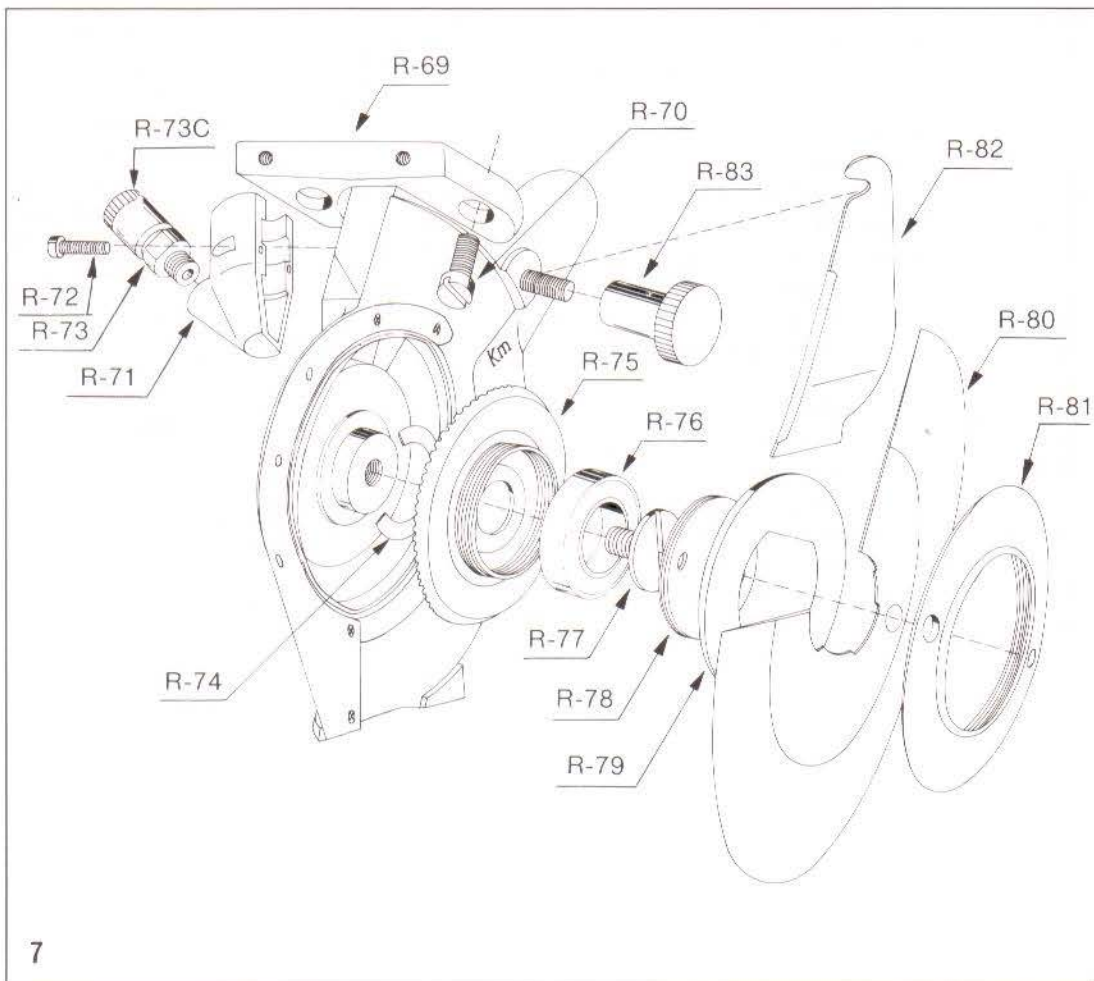
## SHARPENING ASSEMBLY



<b>R-45</b>	<b>Sharpening Lever</b>	研磨レバー
<b>R-46</b>	<b>Sharpening Lever Frame</b>	研磨レバー台
<b>R-47</b>	<b>Sharpening Lever Set Screw</b>	研磨レバー止メネジ
<b>R-48</b>	<b>Sharpening Link 5", 6"</b>	研磨リンク 5", 6"
<b>R-49</b>	<b>Set Pin</b>	割ピン
<b>R-50</b>	<b>Grinder Arm</b>	研磨アーム
<b>R-51</b>	<b>Grinder Arm Screw</b>	研磨アーム止メネジ
<b>R-52</b>	<b>Grinder Shaft</b>	グラインダー台シャフト
<b>R-53</b>	<b>Grinder Shaft Lock Nut</b>	グラインダー台止メナット
<b>R-54</b>	<b>Grinder Spring</b>	グラインダー台スプリング
<b>R-55</b>	<b>Grinder Spring Set Screw</b>	グラインダー台スプリング止メネジ
<b>R-56</b>	<b>Grinder Frame Stopper Screw</b>	グラインダー台固定ネジ
<b>R-57</b>	<b>Grinder Frame</b>	グラインダー台
<b>R-58</b>	<b>Emery Wheel</b>	グラインダー
<b>R-59</b>	<b>Grinder Adjusting Screw</b>	グラインダー調節ネジ
<b>R-60</b>	<b>Grinder Set Screw</b>	グラインダー止メネジ
<b>R-61R</b>	<b>Grinder Adjusting Spring(R)</b>	グラインダー調節スプリング(右)
<b>R-61L</b>	<b>Grinder Adjusting Spring(L)</b>	グラインダー調節スプリング(左)
<b>R-62</b>	<b>Grinder Adj. Set Washer</b>	調節スプリング止メワッシャー
<b>R-63</b>	<b>Grinder Adj. Set Screw</b>	調節スプリング止メネジ
<b>R-64</b>	<b>Switch Knob</b>	スイッチツマミ
<b>R-65</b>	<b>Switch Knob Set Screw</b>	スイッチツマミ止メネジ
<b>R-66</b>	<b>Switch Link</b>	スイッチリンク
<b>R-67</b>	<b>Operating Handle</b>	ドライブハンドル
<b>R-68</b>	<b>Operating Handle Nut</b>	ハンドルナット

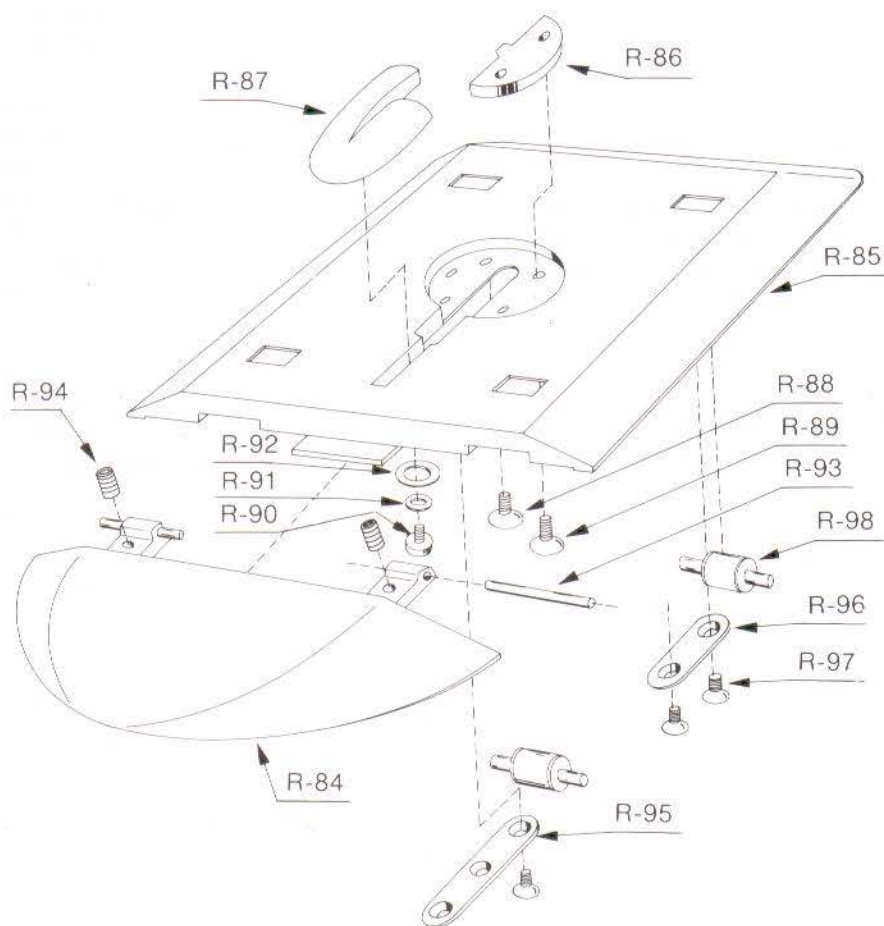


## STANDARD ASSEMBLY



<b>R-69</b>	Standard 5", 6"	スタンド5", 6"
<b>R-70</b>	Standard Set Screw (A)	スタンド止メネジ上
<b>R-71</b>	Gear Cover 5", 6"	ギヤカバー5", 6"
<b>R-72</b>	Gear Cover Screw	ギヤカバー止メネジ
<b>R-73</b>	Grease Rup C	グリスカップ
<b>R-74</b>	Knife Gear Adjusting Washer	ナイフギヤー調節ワッシャー
<b>R-75</b>	Knife Gear 5", 6"	ナイフギヤー5", 6"
<b>R-76</b>	Knife Gear Bearing 5", 6"	ベアリング6904-5, 16004-6
<b>R-77</b>	Knife Gear Bearing Screw	ナイフギア止メネジ
<b>R-78</b>	Knife Gear Bearing Seal 5", 6"	ナイフギヤーベアリングフタ5", 6"
<b>R-79</b>	Grease Cover 5", 6"	グリスカバー5", 6"
<b>R-80</b>	Round Knife 5", 6"	メス5", 6"
<b>R-81</b>	Knife Set Nut 5", 6"	メス止メナット5", 6"
<b>R-82</b>	Knife Cover 5", 6"	メスカバー5"6"
<b>R-83</b>	Knife Cover Set Nut	メスカバー止メナット
<b>R-73C</b>	Cap of Grease Cup	グリスカップフタ

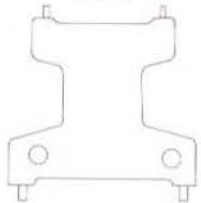
## BASE PLATE ASSEMBLY



<b>R-84</b>	Plate Wing	ベット(小)
<b>R-85</b>	Base Plate	ベット(大)
<b>R-86</b>	Knife Cover Plate	メスカバー台
<b>R-87</b>	Throat Plate	スロートプレート
<b>R-88</b>	Standard Set Screw(B)	スタンド止メネジ下
<b>R-89</b>	Knife Cover Plate Screw	メスカバー台止メネジ
<b>R-90</b>	Throat Plate Set Screw	スロートプレート止メネジ
<b>R-91</b>	Throat Plate Washer(S)	スロートプレートワッシャー(小)
<b>R-92</b>	Throat Plate Washer(L)	スロートプレートワッシャー(大)
<b>R-93</b>	Hinge Pin Short	ベッドピン
<b>R-94</b>	Plate Wing Tension Spring	ベットスプリング
<b>R-95</b>	Clip(L)	ローラークリップ(大)
<b>R-96</b>	Clip(S)	ローラークリップ(小)
<b>R-97</b>	Clip Set Screw	ローラークリップ止メネジ
<b>R-98</b>	Roller	ローラーカー

## ACCESSORY

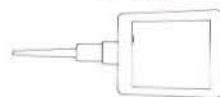
R-99



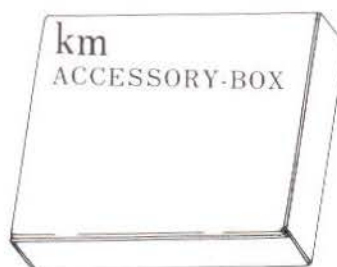
R-102



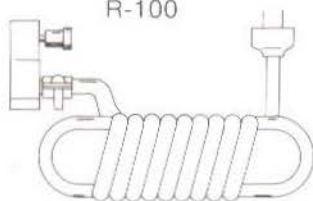
R-103



R-104



R-100



R-101



R-58





<b>R-99</b>	Spanner Wrench 5", 6"	レンチ 5", 6"
<b>R-100</b>	Electric Code Complete	コードコンプリート
<b>R-101</b>	Bearing Grease	グリス
<b>R-102</b>	Screw Driver	ドライバー
<b>R-103</b>	Oiler	オイル
<b>R-104</b>	Accessory Box	アクセサリーボックス
<b>R-58</b>	Emery Wheel	グラインダー